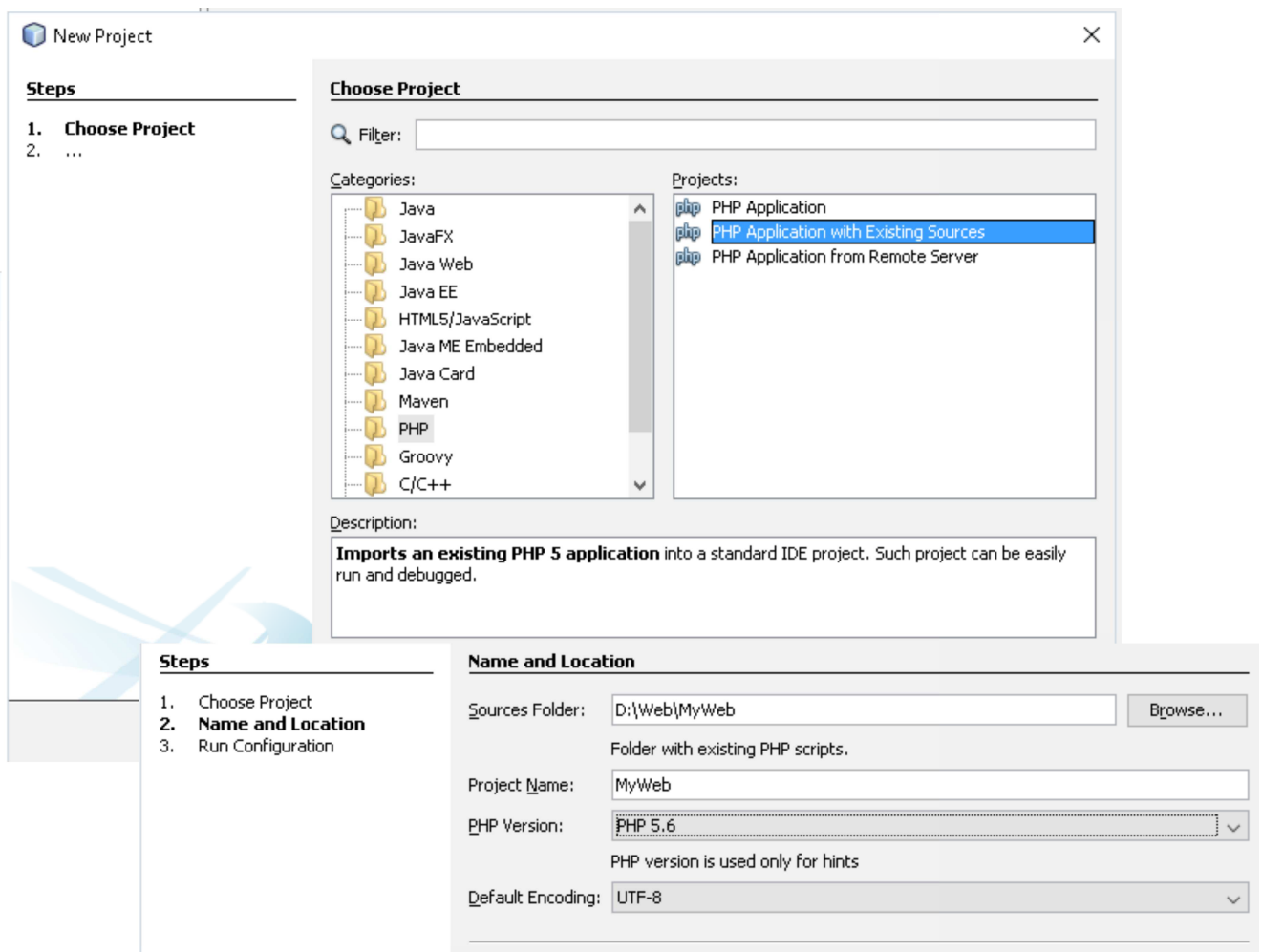


Um eine Web-Anwendung lokal zu entwickeln und auszutesten braucht es ein Entwicklungs- und eine lokale Serverumgebung. Wie unter **Vorbereitung**¹ beschrieben, wird dazu **MAMP**² und **NetBeans IDE**³ verwendet.

NetBeans ist eine Entwicklungsumgebung - ein Werkzeug für Programmierer, um Programme zu schreiben, zu kompilieren, zu testen, zu debuggen, zu profilieren und bereitzustellen. Sie ist in Java geschrieben - unterstützt viele Programmiersprachen. Es existiert eine grosse Zahl von Modulen, um die NetBeans IDE zu erweitern. NetBeans ist ein kostenloses Produkt ohne Nutzungsbeschränkungen.

Mit dem neuen Laravel-Projekt kann nun in NetBeans ein neues PHP-Projekt erstellt werden: *File->New Project...->PHP Application with Existing Source*



¹ <http://informatik.fjkarli.ch/MyWeb00.php>

² <http://www.mamp.info/de/> respektive <http://www.mamp.info/de/downloads/>

³ https://netbeans.org/index_de.html

Steps

1. Choose Project
2. Name and Location
3. **Run Configuration**

Run Configuration

Specify the way this project's files will be deployed.

Configuration settings can be added and modified later in the Project Properties dialog box.

Run As:

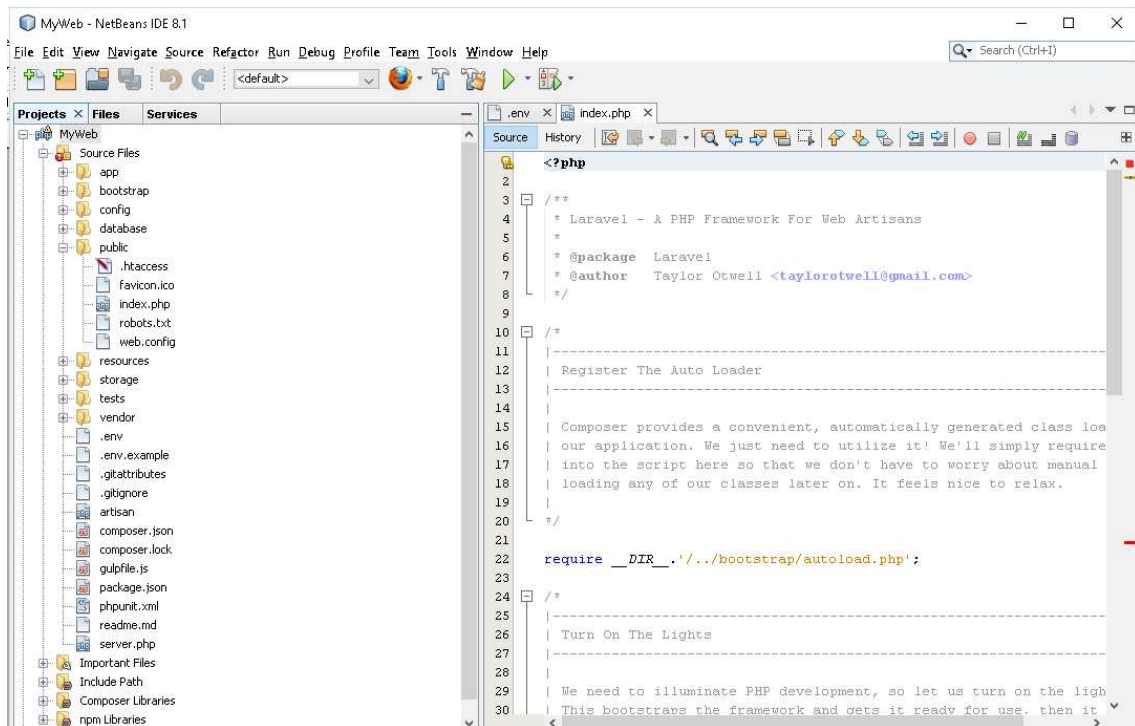
Project URL:


Index File:

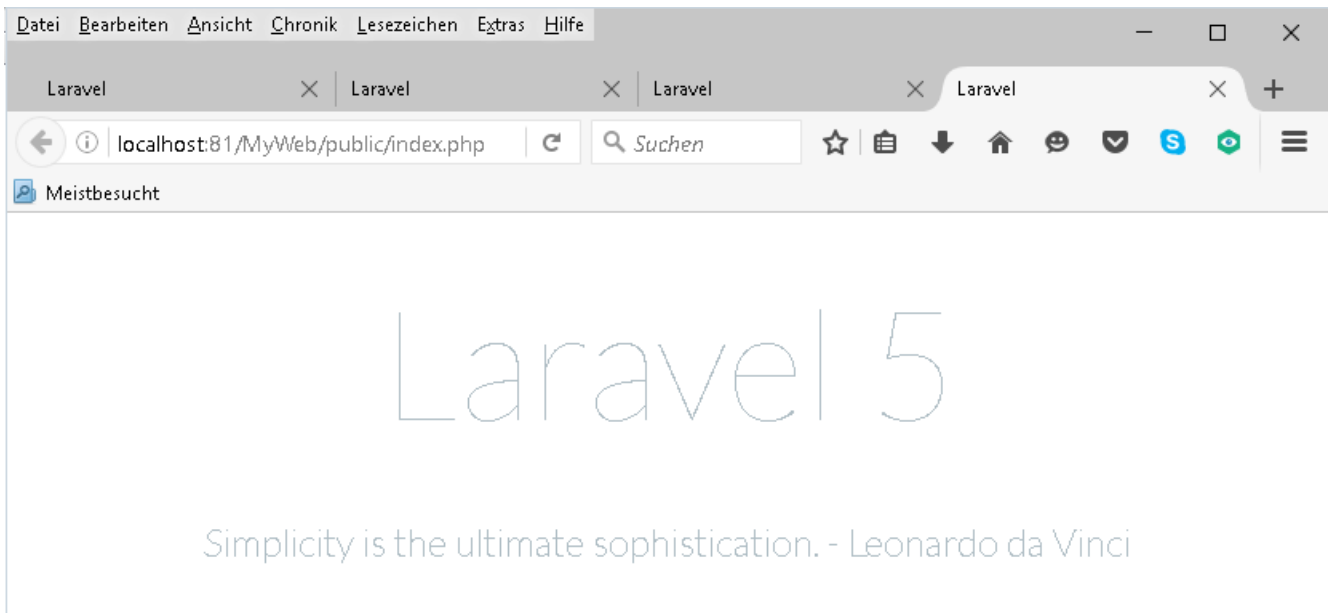
Categories:

- Sources
- Run Configuration
- Browser**

Browser:



Ein Klick auf  startet den Internet Browser – Firefox:



Das gleiche Resultat wie mit `php artisan serve` mit Ausnahme der URL.